

Les prémices...

Le vertige du grand saut

Rien dans le parcours professionnel de Pierre Gouslisty ne le prédestine à l'entrepreneuriat. C'est le destin qui lui offre une occasion, qu'il saisit à bras ouverts.

Il amorce sa carrière au sein de la firme de génie-conseil Journeaux Bédard et Associés. Douze ans plus tard, il apprend avec stupéfaction la fermeture de celle-ci. Misant sur sa spécialisation en géotechnique et en évaluation de structures de béton, il décide de démarrer sa propre entreprise. Une décision forcée par les événements, prise sur un coup de tête et un brin anxiogène, faut-il l'avouer !

« Quand ça fait plus d'une décennie que tu travailles pour une entreprise, ton fauteuil est confortable. Tu ne penses pas du tout à te lancer en affaires, mais j'ai fait le grand saut. »





C'est donc le 6 avril 2006 qu'il fonde, dans le sous-sol de la maison familiale, Construction & Expertise PG. « J'ai avancé lentement, avec très peu d'aide, mais beaucoup d'inquiétudes. » Heureusement, plusieurs anciens clients lui confient des mandats.

« J'étais seul.

Alors c'est moi qui allais sur le chantier. Il y avait beaucoup de jus de bras. J'étais technologue et ingénieur tout à la fois. »

Prendre sa vitesse de croisière

Au fil des mois, les projets se multiplient. Aux petits mandats s'entremêlent des projets d'envergure auprès d'entreprises minières, ferroviaires et d'organismes publics du Grand Nord du Québec.

Au sous-sol, Pierre accueille un collaborateur. Puis un autre. Recruter des technologues est une tâche aisée pour l'homme d'affaires qui enseigne également au Cégep André-Laurendeau. « J'étais en contact avec les étudiants. J'avais le premier choix au repêchage de jeunes talents ! »

L'entreprise roule rondement et Pierre est à l'aise dans son nouveau rôle de gestionnaire. Jusqu'au jour où sa femme le met à la porte !

« Déjà, vers la fin de 2006, deux employés travaillaient avec moi dans le sous-sol. Bien que nous ne rencontrions jamais de clients au bureau, ma femme en a eu assez. D'instinct, elle devinait que l'entreprise était appelée à grossir rapidement. »

Pierre et ses coéquipiers déménagent donc à Dorval, à proximité de l'aéroport. L'édifice ne paie pas de mine. La location entraîne des coûts fixes supplémentaires, mais les bureaux et le laboratoire adjacents permettent d'attirer de nouveaux talents.

Foncer



Un pied-à-terre sur la Côte-Nord et au Labrador

Dès le début de l'aventure, l'équipe est particulièrement active sur la Côte-Nord et au Labrador en raison du nombre important d'entreprises minières.

La croissance est rapide. Si bien que Pierre ouvre un bureau à Sept-Îles en 2012 et un à Wabush en 2016.

Nord

Croissance

« Nous n'avions plus le choix; les contrats étaient trop nombreux. Les frais de déplacement explosaient et il nous fallait embaucher des employés locaux pour assurer une présence de proximité afin de répondre aux urgences. »

Travailler dans les régions éloignées implique plusieurs défis, dont celui de loger les employés temporaires. La location de logements coûte une fortune à l'entreprise. Une solution s'impose dans l'esprit de Pierre : investir dans un parc immobilier. L'investissement se matérialise quelques années plus tard avec l'achat d'appartements à Sept-Îles ainsi que de l'Hôtel Wabush.

L'entrepreneur a complètement renové l'institution hôtelière, qui accueille maintenant touristes et employés dans l'une des 84 chambres de l'établissement.



« Nous ne connaissons rien dans l'hôtellerie ni dans la restauration. Nous étions complètement hors de notre zone de confort, mais nous avons gagné le pari en nous associant à des partenaires de confiance. »

L'investissement s'avère rentable.

« Le chef du restaurant de l'hôtel cuisine pour les dîners d'affaires ou les fêtes de Noël des entreprises de la région. Le but était de loger nos travailleurs, mais l'entreprise profite de tous les avantages collatéraux. »

La région comme **port d'attache**

En 2014, Pierre déménage le siège social dans le nouveau parc industriel de Beauharnois. Inspiré par les centres d'affaires intégrés qui émergent un peu partout dans le monde, il y construit une bâtisse de 12 800 pieds carrés qui accueille le centre d'ingénierie, le laboratoire d'analyse ainsi que des espaces locatifs.

Le choix de l'emplacement est stratégique.

« Bien entendu, l'ouverture de l'autoroute 30 était annonciatrice d'occasions professionnelles, mais c'est la qualité de vie des employés qui a fait pencher la balance en faveur de Beauharnois. S'installer sur la Rive-Sud de Montréal permet à plusieurs employés d'éviter le trafic de la métropole. »

Région



Un service clés en main dicté par la clientèle

Construction & Expertise PG est reconnue pour son expertise de génie civil.

« Nous étions d'abord et avant tout un groupe d'ingénieurs et de technologues spécialisés qui réalisaient des plans et des devis pour la construction et la réhabilitation des structures urbaines. »

Rapidement, les clients sollicitent l'équipe pour la réalisation des travaux. La demande provoque l'évolution de l'entreprise et met la table à la création d'un service clés en main.

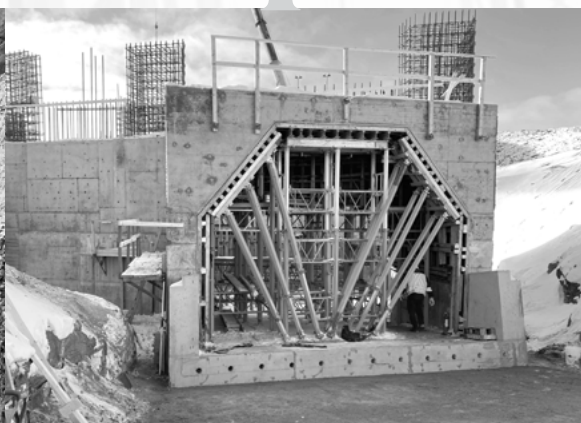
Pierre ajoute donc une corde à son arc. Inspiré par la confiance de la clientèle, il devient entrepreneur général.

« Notre expertise technique a permis de nous différencier des autres entrepreneurs. Scrupuleusement régie par le code de déontologie de l'Ordre des ingénieurs du Québec, elle est perçue comme un gage de qualité. C'est rassurant pour les clients. »

Pour soutenir le volet construction, Pierre embauche des ouvriers, dont plusieurs proviennent de Paspébiac, en Gaspésie. Ceux-ci grossissent les rangs de Construction & Expertise PG, qui emploie alors une cinquantaine d'employés.

**« Nos ouvriers gaspésiens
sont fidèles. Plusieurs sont
avec nous depuis 15 ans.
Ils sont travaillants et
ils ont grandement contribué
à nous faire connaître. »**

Experts



L'ère des acquisitions, de la *création* et de la *diversification*

Au cours de ses 13 premières années d'existence, Construction & Expertise PG croît de manière organique. Dès 2017, Pierre amorce une stratégie de développement s'appuyant sur une série d'acquisitions qui complètent l'offre de service clés en main.

« Je compare Construction & Expertise PG à un soleil. Nous sommes la source d'énergie autour de laquelle se rattachent des satellites. »

Cette stratégie permet à l'entreprise d'être plus compétitive en réduisant les coûts liés au recours à la sous-traitance.

C'est donc à cette époque qu'il ajoute la division de mécanique industrielle. Celle-ci se concrétise par le démarrage de l'usine Mecnor, le plus gros atelier de fabrication de structures d'acier de la Côte-Nord.

« Notre partenariat avec les entreprises minières nous a amenés à diversifier nos services pour toujours mieux répondre à leurs besoins. »



Partenariat

Deux ans plus tard, en collaboration avec l'entreprise Charl-Pol, l'entrepreneur devient propriétaire de Fabnor, une usine de fabrication de pièces mécanosoudées présente à Sept-Îles depuis 60 ans. Grâce à cette acquisition, les deux entrepreneurs se positionnent comme l'un des plus grands manufacturiers d'équipements lourds et de pièces sur mesure au Canada.

Usine

« La fermeture de Fabnor avait porté un dur coup à l'économie régionale. Avec la relance de l'usine, nous souhaitons créer des emplois et redonner aux gens l'espoir et l'envie de travailler dans leur patelin. »

Au même moment, Pierre et son équipe créent deux autres entreprises : Transport ST et Énertec Côte-Nord. Cette dernière permet de réaliser à l'interne les travaux de maintenance électrique.

Pour la suite, ils demeurent à l'affût de nouvelles occasions d'affaires.



Vision et valeurs...

Des partenariats qui s'inscrivent dans le temps

Pierre fait preuve d'une combinaison d'audace et de confiance pour piloter la croissance fulgurante de Construction & Expertise PG.

En 2012, il obtient un important contrat avec ArcelorMittal. Bonne nouvelle ! Construction et Expertise PG participe à l'agrandissement de l'usine de Port-Cartier.

« Ce projet majeur confirme notre présence dans la région, consolide notre expertise dans les travaux miniers et quadruple le nombre d'employés en quelques années seulement. »

L'ampleur du projet plonge toutefois l'entreprise dans une période trouble. L'équipe fait face à d'importants défis techniques, logistiques et financiers qui minent le moral des troupes.

« Ce fut une année difficile au cours de laquelle nous avons pris beaucoup d'expérience. Nous avons appris de nos erreurs et changé nos pratiques. »

Les employés, tout comme les membres de la direction, se sont toutefois serré les coudes pour persévérer et passer à travers cette période difficile. Malgré le tumulte initial, Pierre est fier d'affirmer qu'il collabore toujours avec ArcelorMittal. Comme quoi une communication authentique et honnête est toujours un choix gagnant.

Un choix gagnant

Étranger dans son pays

Exporter son expertise en région comporte son lot de difficultés. Les entrepreneurs et les travailleurs venus de l'extérieur pour effectuer des travaux sont souvent perçus comme un frein à l'emploi de la main-d'œuvre régionale.

Avec les mandats qui se multiplient sur la Côte-Nord, Pierre n'a d'autre choix que d'avoir un pied-à-terre à Sept-Îles pour embaucher un maximum de travailleurs de la région.

« Au début, notre présence a dérangé, mais nous nous sommes impliqués dans la communauté. Aujourd'hui, nous sommes considérés comme une entreprise locale qui contribue au développement économique de la région. »

Locale



Une responsabilité qui vaut son pesant d'or

Depuis des décennies, le minerai de fer provenant des mines de la fosse du Labrador est acheminé vers les ports de Sept-Îles et de Port-Cartier par une voie ferrée privée de 450 km façonnée à même le roc montagneux. Un train de 80 wagons arpente le chemin de fer plusieurs fois par jour.

Un matin du mois de novembre 2014, la locomotive de tête et quelques wagons plongent dans la rivière Moisie, au nord de Sept-Îles, entraînant la mort immédiate du cheminot. Le malheureux accident est attribuable à un éboulement rocheux qui bloque les rails de la voie ferrée surplombant la rivière.

La compagnie minière IOC mandate Pierre et son équipe pour comprendre les causes de l'accident et faire en sorte qu'un tel drame ne puisse se reproduire. « Cet appel m'a secoué. On avait besoin de nous, mais je me demandais si nous étions à la hauteur du travail que l'on souhaitait nous confier. Au-delà du mandat technique, il y avait un drame humain. Les médias et la population exigeaient des réponses. »

Encore une fois, la collaboration avec IOC perdure alors que Construction & Expertise PG assure périodiquement la surveillance et la stabilisation des parois.



« Nous sommes fiers de la confiance
que l'on nous accorde dans ce dossier. »

Envergure

L'adrénaline des grands et des petits chantiers

Pierre et son équipe jouent dans la cour des grands. Ainsi, la multinationale Rio Tinto fait appel à l'expertise de Construction & Expertise PG pour réaliser une inspection structurale de l'ensemble de ses installations, dont l'usine de bouletage de Labrador City.

« En arrivant sur place, nous avons eu le vertige tellement c'était grand. On parle de 12 étages dans lesquels il faut inspecter des milliers de poutres, de colonnes et d'éléments structuraux. La tâche était colossale. »

Tout est gigantesque dans les projets miniers, mais plusieurs défis se cachent aussi dans les projets de moindre envergure. « Une fissure dans un mur de fondation résidentielle ou un gonflement sur le plancher de béton d'un garage sont parfois difficiles à expliquer. Nous devons nous casser la tête pour résoudre les problèmes, quelle que soit l'ampleur des chantiers. »



Une équipe tissée serrée

Pierre place l'humain au cœur de sa philosophie d'entreprise. Tel un bon père de famille, il veille au bien-être et au développement professionnel de chacun en investissant dans la formation continue.

« Chez nous, tout le monde possède une spécialité qui le rend unique et indispensable à certains projets. Nous avons ainsi développé une complémentarité et une synergie d'équipe incroyable. La formation continue est certainement l'un des meilleurs investissements que j'ai faits. »

La stratégie fonctionne bien alors qu'il observe une stabilité au sein des ressources humaines. « Nous sommes rendus à souligner les 15 ans de certains de nos employés, comme Sébastien qui est maintenant vice-président et actionnaire de la compagnie depuis 2016. »

L'entrepreneur aguerri s'adapte aussi aux nouvelles exigences du monde du travail. Même s'il avoue être d'un tempérament plutôt conservateur, il accepte le télétravail et la flexibilité des horaires. « Force est de constater que certains employés sont plus productifs en mode télétravail. Avant la pandémie, je ne le croyais pas, mais je me suis trompé. »

De plus, les employés qui travaillent au bureau sont maîtres de leur horaire.

« Un peu à la Google !
Je pars du principe
que les gens savent ce
qu'ils ont à faire. »



Apprendre

Investir dans la formation

Pour combler son besoin de main-d'œuvre spécialisée, Construction & Expertise PG s'associe en 2021 avec deux autres firmes d'experts-conseils de la Côte-Nord et le Cégep de Baie-Comeau pour offrir une formation rémunérée en génie civil. Les étudiant.e.s qui s'y inscrivent au *AEC Surveillance et contrôle des travaux d'infrastructure* créent ainsi un lien d'emploi avec l'entreprise avant d'être embauché.e.s à temps plein.

Pierre caresse également le projet de développer un service de formation continue technique en ligne inspiré de ce qui s'offre en France ou aux États-Unis. L'objectif consiste à partager son expertise sur des sujets variés.

« J' imagine aisément de courtes sessions de formation pour discuter autour d'une étude de cas, **parfaire** les connaissances ou **approfondir** des concepts. »



Intégrité

L'humilité devant le succès


Pierre est fier de ce qu'il a accompli, mais il demeure humble devant le succès, qu'il partage avec ses employés.

« Nous étions une toute petite entreprise qui figure maintenant dans le top 25 du Palmarès annuel des leaders de la construction de la revue spécialisée Constructo. J'en parle peu. Même ma famille ne connaît pas l'ampleur de la croissance de l'entreprise. »

Dans la foulée des récentes acquisitions, l'entrepreneur prévoit poursuivre son ascension vers le top 10 de l'industrie au cours des prochaines années.

**Si aucun défi n'arrête
cette équipe de passionnés,
c'est d'abord et avant tout
grâce au plaisir et à la fierté
du travail accompli.**





« Nous ne sommes pas prisonniers de notre travail. Au contraire, nous adorons ce que nous faisons. Nous rencontrons parfois des difficultés, mais nous les surmontons ensemble. La satisfaction et la loyauté de nos clients sont une grande source de fierté pour nous. »

En coulisse...



*La force
tranquille*

Pierre Gouslisty
Président

Pierre est originaire de Saint-Lambert, une banlieue de la région métropolitaine de Montréal. Amateur de Formule 1, il démontre très tôt un intérêt marqué pour la mécanique. Le choix d'étudier en génie s'impose donc rapidement, mais il découvre en cours de route que ce sont les applications concrètes du génie civil qui l'interpellent.

« Le génie civil se retrouve tout autour de nous. Un ingénieur civil se cache derrière à peu près tout ce que vous voyez : les barrages, les ponts, les routes, les structures de béton ou le traitement des eaux usées. Je voulais laisser ma marque. »

Après ses études à l'Université de Sherbrooke, il revient à Montréal pour travailler au sein de la firme Journeaux, Bédard & Associés. L'ingénieur, qui possède une maîtrise en réhabilitation d'infrastructures urbaines, se spécialise dans les domaines de la géotechnique, l'environnement, les matériaux et la réhabilitation de structures en béton et routières.

Pierre enseigne également à la technique en génie civil du Cégep André-Laurendeau et participe aussi à la formation des jeunes ingénieurs de l'École de technologie supérieure du Québec.

Devenu un homme d'affaires prospère, il diversifie ses compétences en complétant un MBA en finance à l'Université Paris-Sorbonne. Malgré son succès professionnel, Pierre demeure un homme simple, discret et humble. Au pic et à la pelle, à force de persévérance, il a compris que tout est possible à qui veut bien y croire !

« Mon premier employeur et mentor, Noël Journeaux, a joué un rôle important dans mon parcours. Il a toujours cru en moi. C'est un ami qui continue, encore aujourd'hui, à me prodiguer de précieux conseils. »



*Le
bâtitteur*

Sébastien Tessier

Vice-président

Diplômé de l'École de technologie supérieure du Québec, Sébastien est directeur de la division Construction avant de devenir vice-président et actionnaire de la compagnie. Fidèle complice de Pierre, il participe activement au développement et à la croissance de Construction & Expertise PG.



*L'expert
en génie
civil*

Jonathan Martin

Jonathan Martin fait partie de l'équipe depuis 2011. Aucune trace de moisissure ou de champignon n'échappe à cet expert en qualité de l'air. Multidisciplinaire, il excelle dans tous les domaines du génie civil. Travailleur acharné, il est la pierre angulaire de la division de l'ingénierie.



*L'expert
minier*

Justin Séguin

Justin est l'homme de confiance de Pierre au Labrador. L'ingénieur civil est devenu au fil des formations un expert en amiante, en maintenance mécanique et dans tout ce qui touche de près ou de loin l'industrie minière. Habile communicateur, il tisse des liens durables avec la clientèle.



*La
relève*

Olivier Charest

Olivier est le « petit nouveau ». Pierre a pris sous son aile cet ingénieur récemment diplômé qui démontre un talent d'apprentissage technique hors du commun.

Pour l'avenir...

Les 4 règles pour réussir en affaires

Selon Pierre Gouslisty...

1. Croire en soi

Tout le monde a la capacité de réussir. Pour aller au bout de ses rêves, il ne faut jamais cesser d'y croire, travailler avec acharnement et surtout, ne jamais lâcher.

2. S'impliquer

Il n'y a pas de succès si on ne travaille pas tous en équipe. Employer une main-d'œuvre locale et être actif au sein de la communauté sont aussi des éléments essentiels pour réussir en affaires.



3. Bien s'entourer

S'entourer de personnes de confiance est primordial à la réussite, mais la prudence est de mise. Pierre reconnaît que le choix d'un partenaire est stratégique. Il l'a appris à ses dépens en s'associant avec une personne qui ne partageait pas les mêmes valeurs.

« Il est impossible de mettre en place un plan de développement sans le partage d'une vision commune. »

La clé d'un partenariat fructueux consiste à établir clairement les responsabilités de chacun.

4. Écouter et s'adapter

Pour Pierre, le secret des bonnes relations d'affaires réside dans l'écoute attentive des besoins, la mise en place d'une approche personnalisée, la capacité d'innover pour sortir des sentiers battus et la qualité des services.

Conseils
de *pro*





500, rue Robert-McKenzie
Beauharnois (Québec) J6N 0N9

514 633-1000

info@pgconstruction.ca
pgconstruction.ca



Éditeur : Memorial Éditions
Direction de l'édition : Audrey Dallaire
Auteure : Caroline Horrell
Conception graphique : Lilliane Racine
Révision : Marcelle Racine

© 2023, Memorial Éditions